

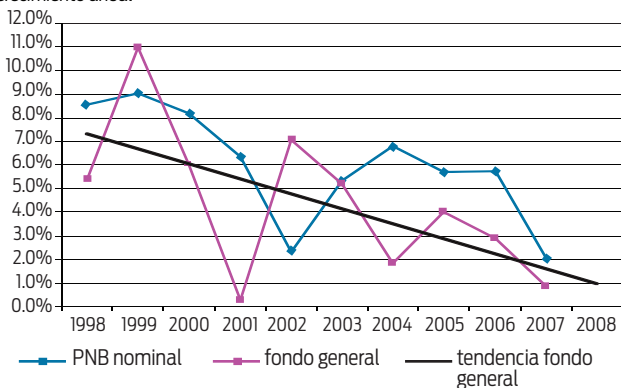
# Indicador económico

Por el Centro para la Nueva Economía

## Crecimiento en los ingresos del fondo general y PNB Nominal



Crecimiento anual



### ¿Qué nos dice el indicador?

El estado produce servicios. En términos generales, la tasa de productividad de los servicios crece más lento que la de otros sectores. Por consiguiente, la proporción entre gastos e ingresos tiene que aumentar para que la producción de ese sector no decaiga. Esto explica por qué se considera necesario que la tasa de crecimiento de los ingresos gubernamentales sea mayor a la de la economía en general.

Sin embargo, nuestro Producto Nacional Bruto (PNB), expresado en precios corrientes, ha crecido a una tasa anual compuesta de 5.71% durante los últimos diez años mientras que los ingresos del fondo general del Gobierno central han crecido a una tasa anual compuesta de 4.30% durante el mismo

periodo. Del 2003 al 2007, cada dólar de aumento en el PNB generó un aumento de menos de un dólar en los ingresos del fondo general. Esta merma en la tasa de crecimiento puede ser producto de varios factores, tales como: fallas en la administración del sistema contributivo y legislación que crea nuevas exenciones, créditos, y deducciones.

Finalmente, la línea negra en la gráfica muestra la tendencia de crecimiento de los ingresos del fondo general durante los últimos diez años. Queda claro que ha habido una merma que se ha agudizado durante los últimos cuatro años. Si sigue este camino, se estima que para el año fiscal 2008 los ingresos del fondo general aumentarán sólo un 1.0%.