

C

N

E

CENTER
FOR THE
NEW
ECONOMY

CENTRO
PARA LA
NUEVA
ECONOMIA

ANNUAL
ECONOMIC
CONFERENCE

2012



La Confiabilidad Social y la Desigualdad Económica en Puerto Rico

Harold J. Toro
Director de Investigaciones
Centro para la Nueva Economía
17 de febrero del 2012

Puntos Principales



- Confianza Social y sus manifestaciones (social trust)
- Medidas de Desigualdad Social y Económica en Puerto Rico
- Economía, Confiabilidad y Credibilidad Institucional
- Conclusión

La Confiabilidad Social



- El “social trust”
- Confianza en otras personas dentro de la comunidad
- Confianza en Desconocidos
- Confianza en Instituciones

Social Trust

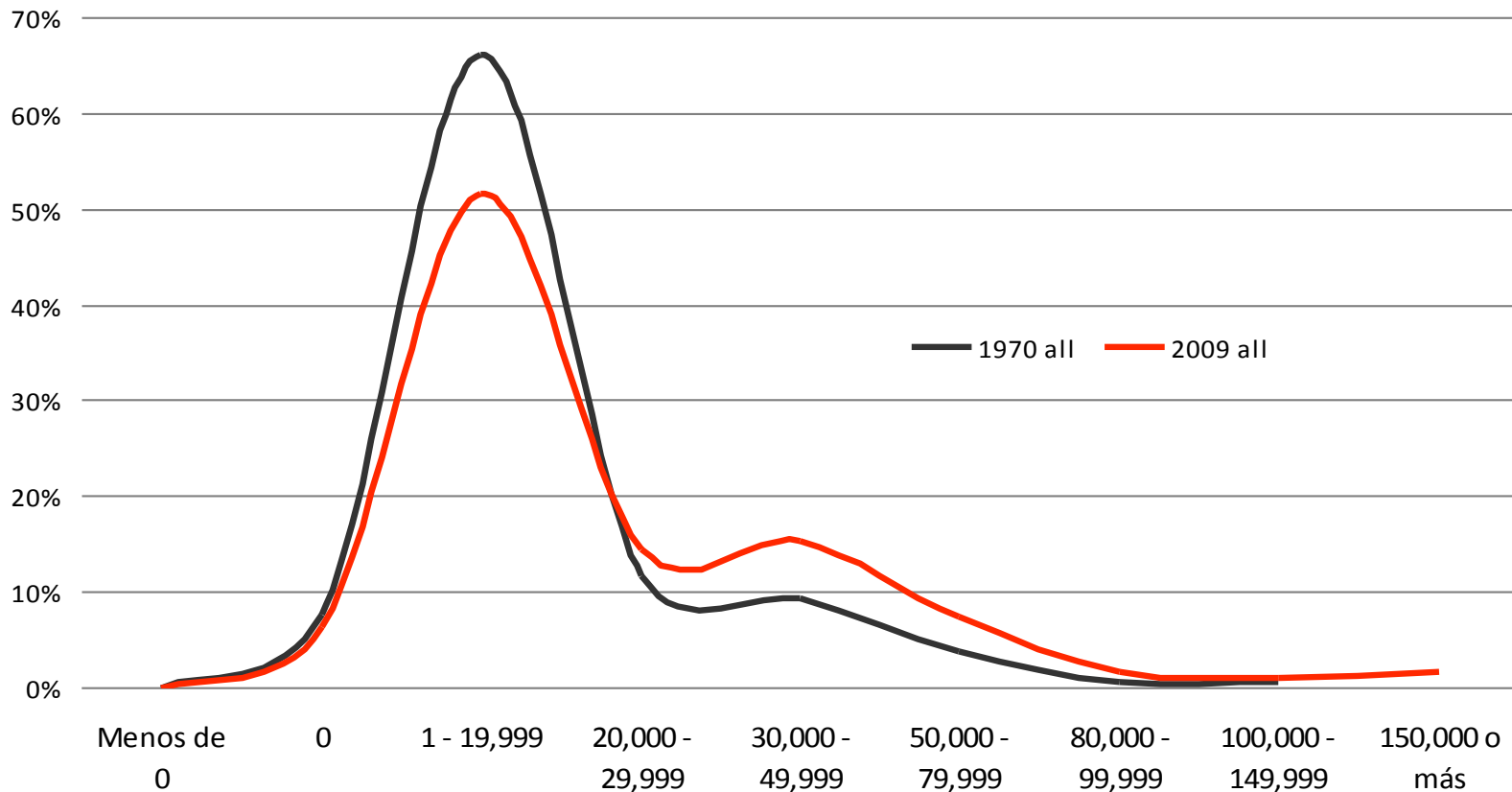


Elementos de la Confiabilidad o Credibilidad Social

Concepto	Internalización de normas sociales de convivencia y comportamiento ético.
Medición y Enfoque	Medida de la probabilidad de esperar algún comportamiento de parte una institución o de otras personas. Enfoque en expectativas.
Importancia	Medida de Calidad de vida de nivel de integración social y de estabilidad social

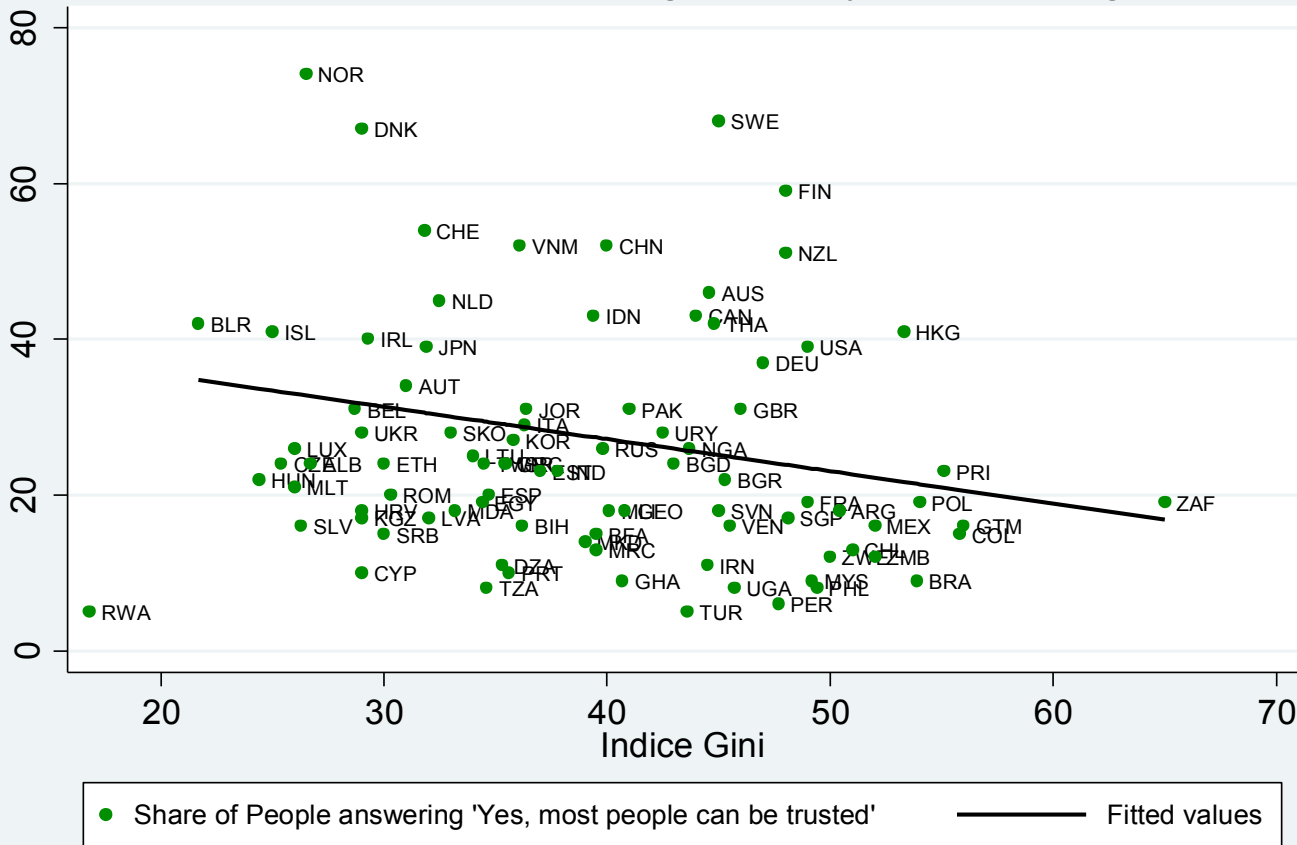
Desigualdad de Ingreso 1970-2009

Distribución de Ingreso de Hogares, Puerto Rico 1970 y 2009

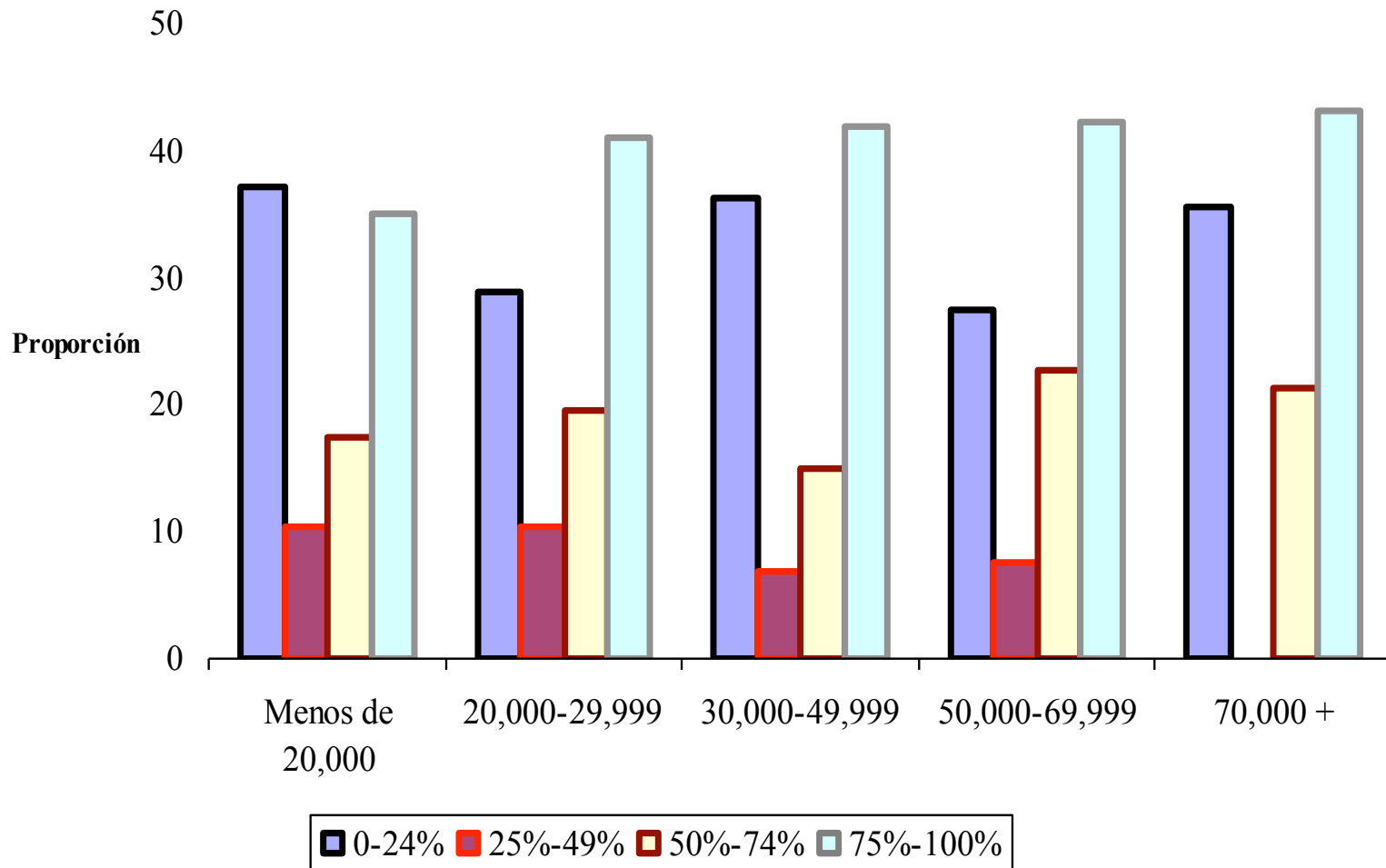


Confiabilidad y Desigualdad en el Mundo

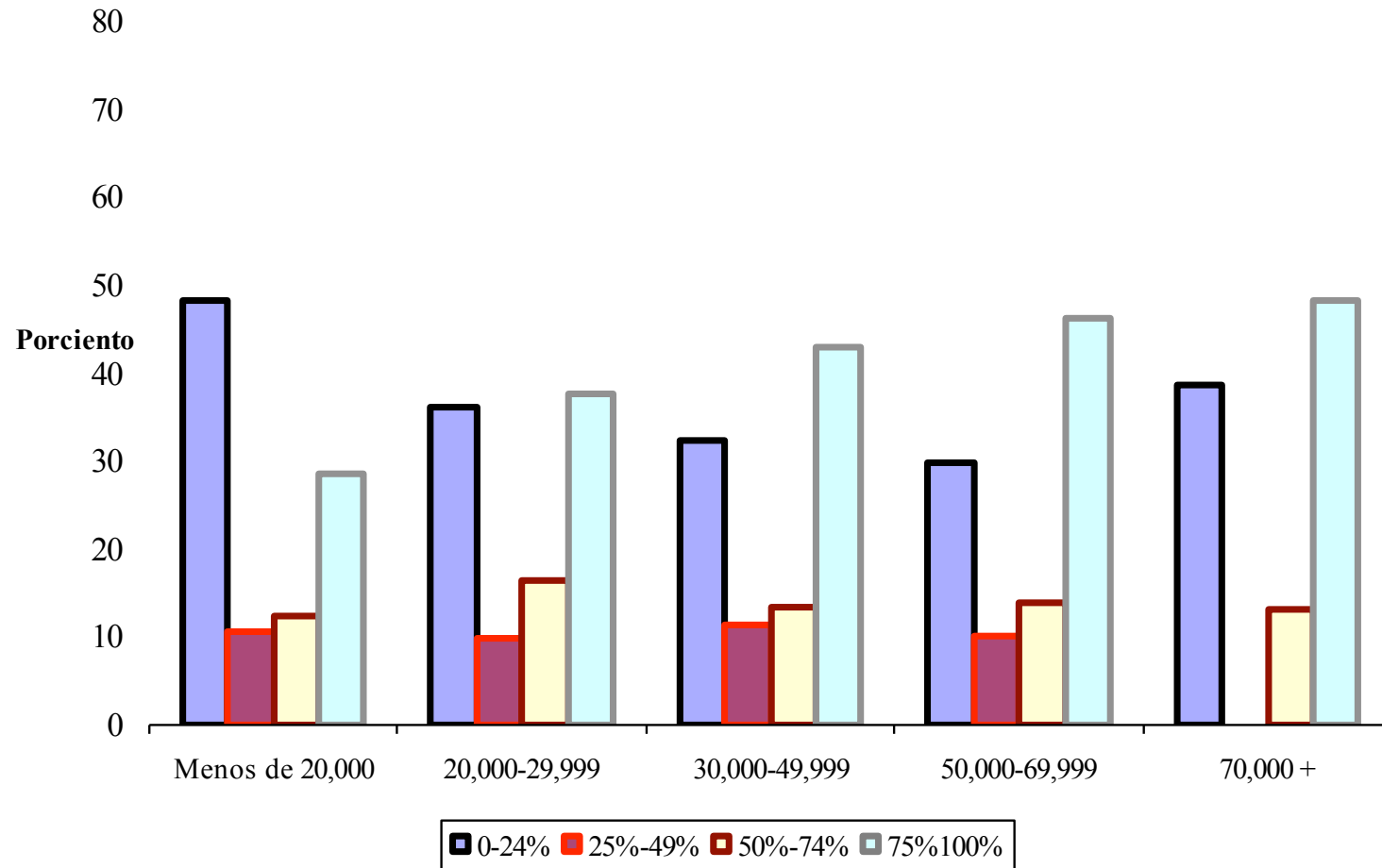
Relación lineal entre desigualdad y confianza general



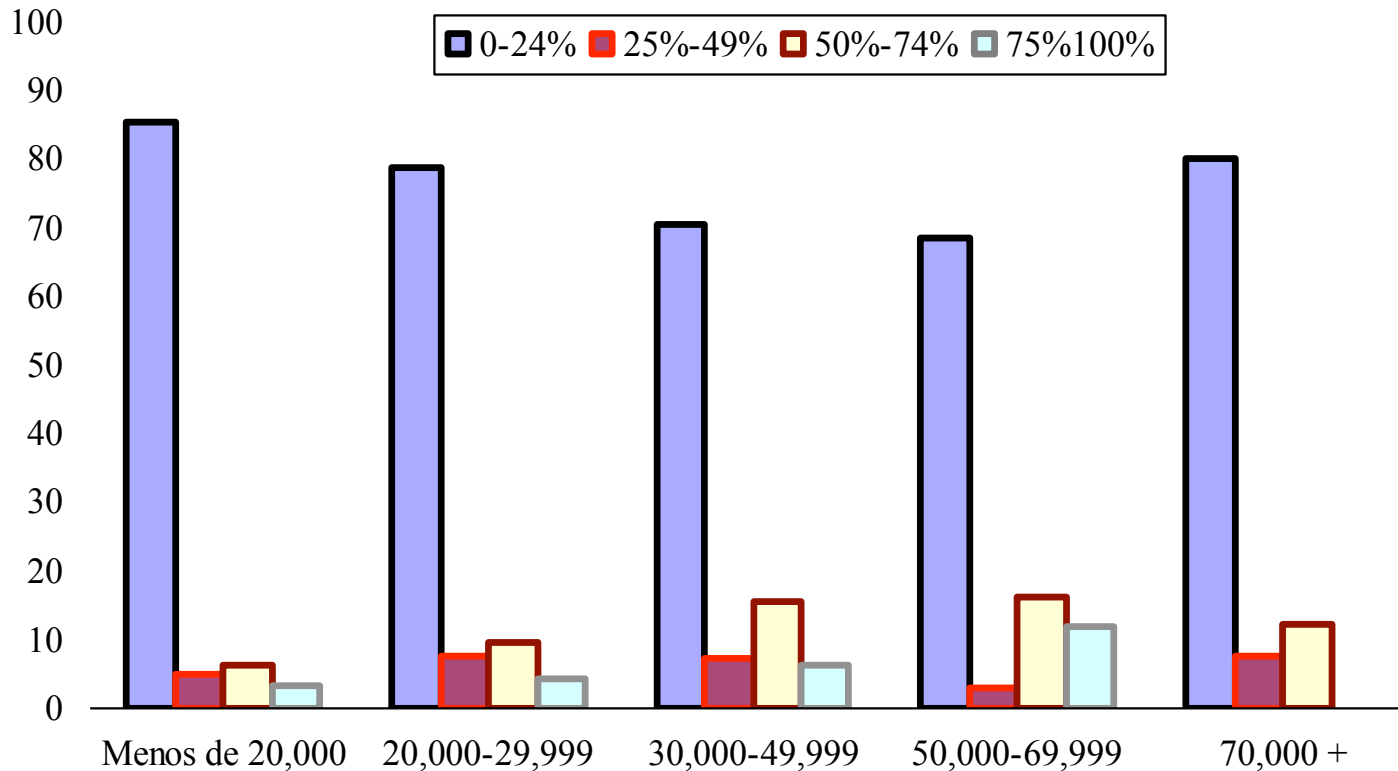
¿Recuperarías tu Cartera de la Policía si es Robada?



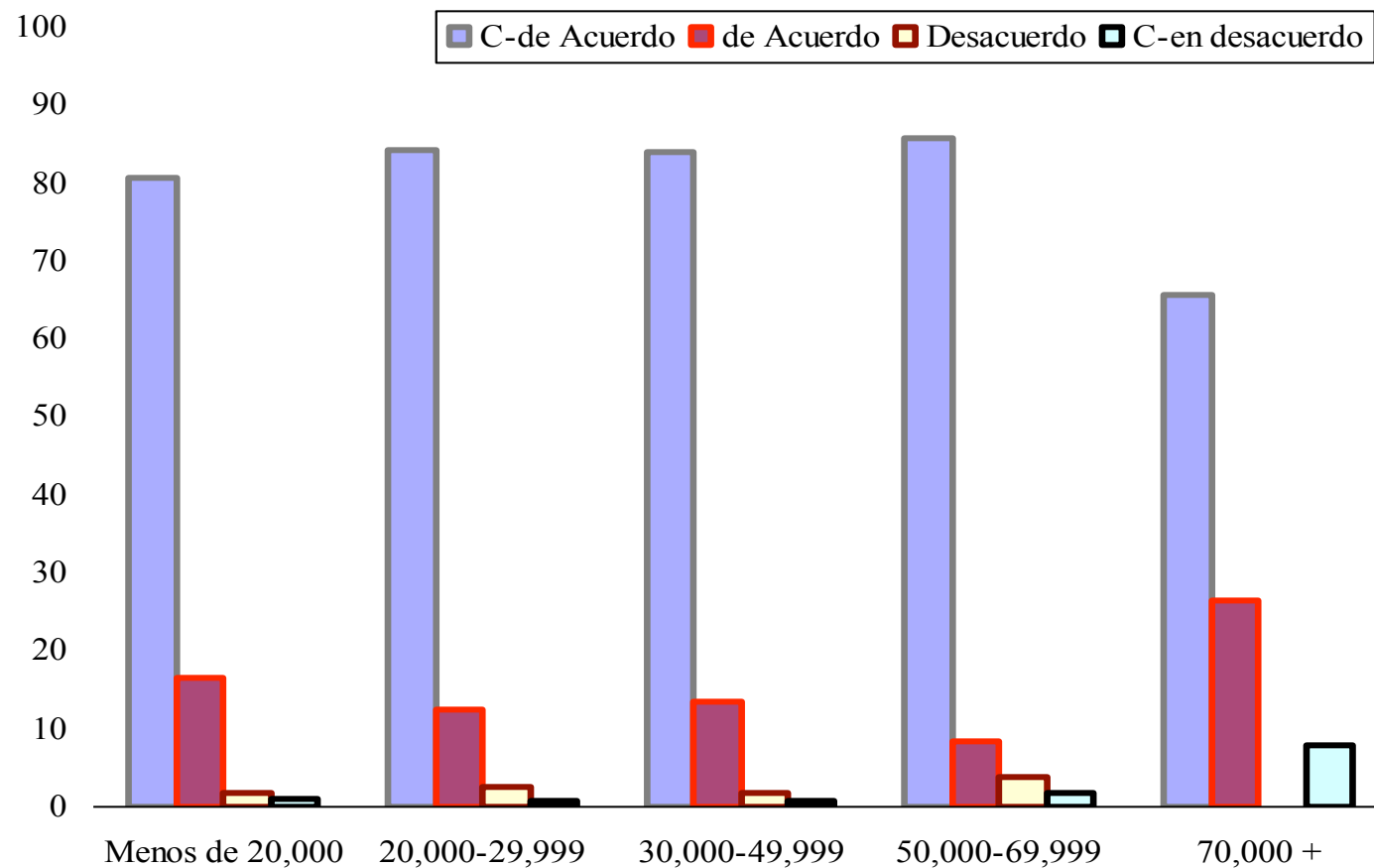
¿Recuperarías tu cartera de un Vecino si es Robada?



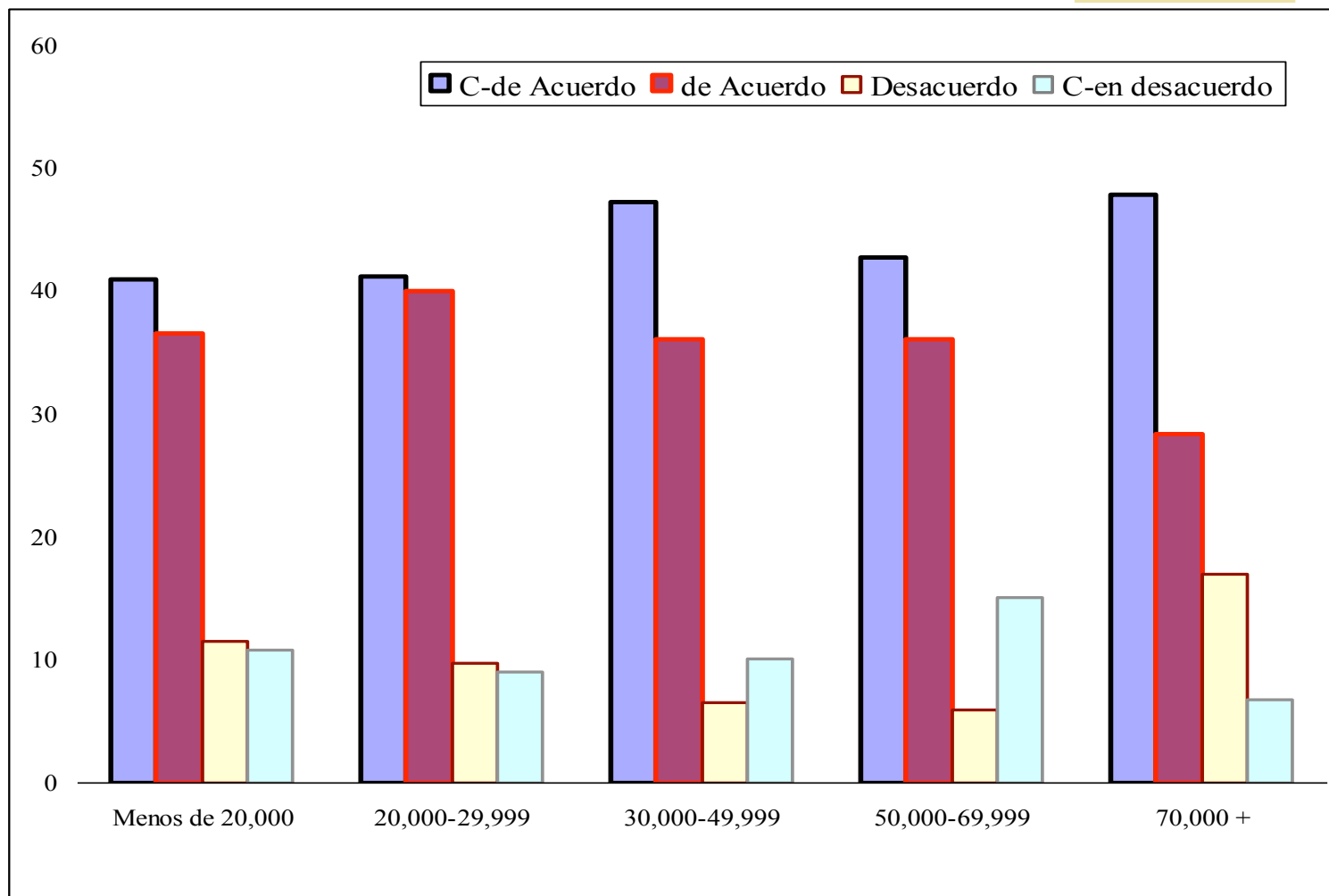
¿Recuperarías tu cartera de un Desconocido si es Robada?



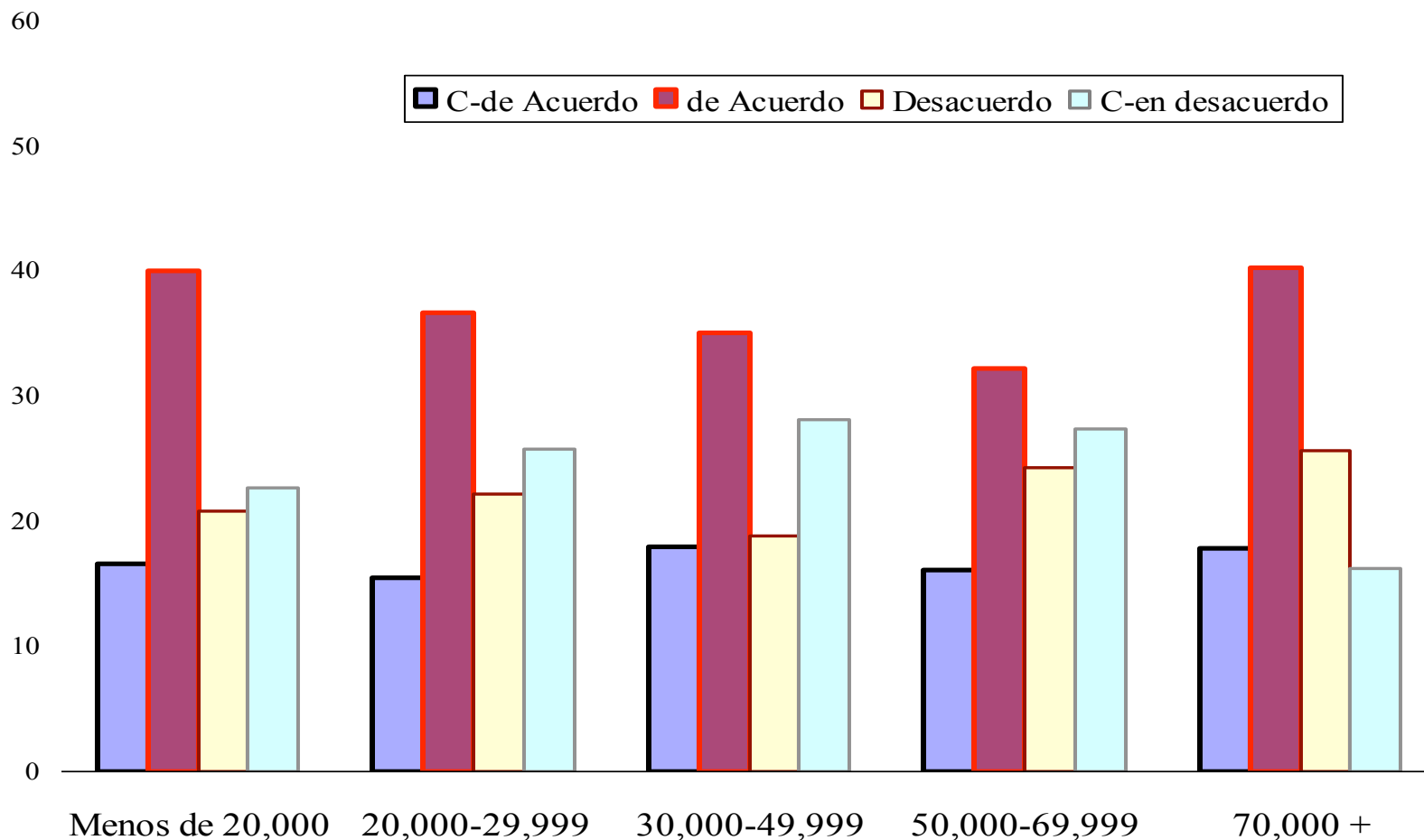
¿Eres alguien en quién se pueda Confiar?



Credibilidad Institucional: ¿Tu dinero está seguro en un Banco?



¿Credibilidad Institucional ¿Interés Justo de Bancos?



Conclusiones



- La desigualdad económica afecta el crecimiento a través de múltiples mecanismos. Entre estos se encuentran sus efectos adversos sobre la integración social. Esto es, a través de un debilitamiento de la solidez del sentido de reciprocidad cívica que prevalece en una sociedad y a través de su efecto sobre la credibilidad de las instituciones.
- En Puerto Rico las diferencias en ingreso inducen diferencias en los niveles reportados de confiabilidad social.
- Puerto Rico muestra niveles generales de confiabilidad mediocre.