



# La Desigualdad & el Crecimiento Económico Sustentable

Sergio M. Marxuach  
Director de Política Pública  
Centro para la Nueva Economía  
17 de febrero de 2012

## Fenómeno Social:

existe solamente en relación a un **“otro”**.

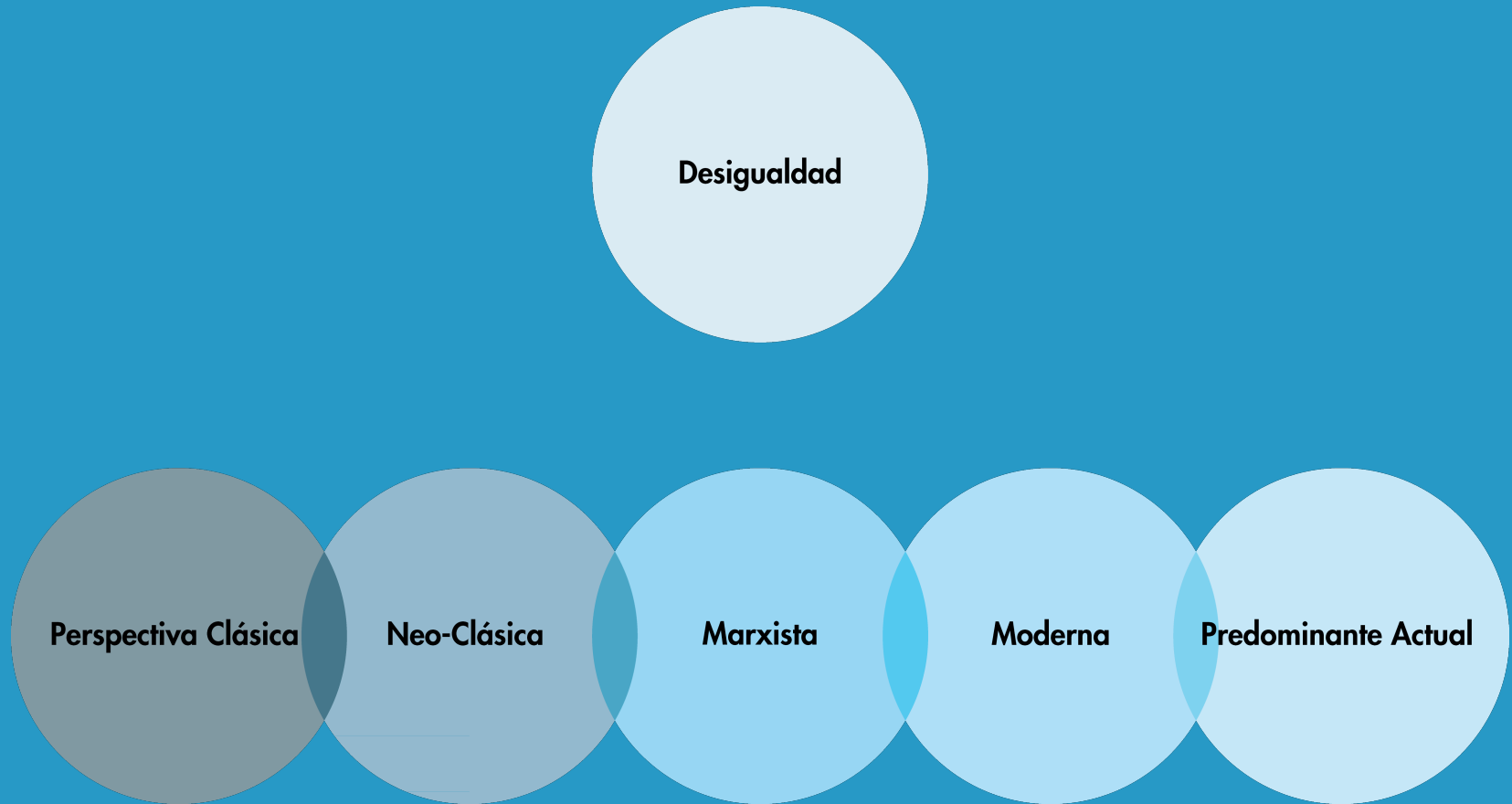
## Fenómeno Histórico:

**Diferencias de estatus, poder y riqueza,**

se han manifestado -en mayor o menor grado- en todas las sociedades a través de la historia.

Objeto de estudio por lo menos desde principios del siglo 19, ha cobrado importancia en el contexto de la crisis financiera de 2008 y de los movimientos de indignados como España 15-M y “Occupy Wall Street” en Estados Unidos, entre otros.

# Perspectivas sobre la Desigualdad



Perspectiva Clásica (David Ricardo y otros):

## **La desigualdad es necesaria para el**

**crecimiento económico.** Personas con altos ingresos tienden a ahorrar más, lo cual estimula la acumulación de capital y el crecimiento económico.

Perspectiva Neo-clásica (Stuart Mill y otros):

La desigualdad no es importante para entender el proceso de crecimiento económico.

**“La distribución de la riqueza depende de las leyes y costumbres de la sociedad y no de la economía”**

Perspectiva Marxista (Karl Marx):

**La distribución de la riqueza en una sociedad se debe basar en las necesidades de cada uno.**

# Perspectiva Moderna (Kuznets, 1955)

- La desigualdad fluctúa de forma predecible según se desarrolla la sociedad.
- Sociedades extremadamente pobres tienen poca desigualdad debido a que la vasta mayoría de la población vive al nivel de subsistencia.

Sociedades en proceso de industrialización tienen más desigualdad por dos razones:

- Los ingresos en la industria son más altos que en la agricultura.
- La diferenciación (segmentación) entre obreros industriales genera diferencias salariales.

**Sociedades post-industriales reflejan menos desigualdad debido a políticas redistributivas y mejor acceso a la educación.**

# Perspectiva Moderna (Kuznets, 1955)

[Kuznets y la curva de desigualdad]

Kuznets propone que **la desigualdad a través del tiempo se refleja en una curva de “U” invertida ( $\cap$ )**

Según su hipótesis, **la desigualdad tiene que aumentar antes de que se pueda reducir.**

# 50 años de investigación económica han generado evidencia mixta sobre la validez de esta hipótesis:

Sólo en algunos países se sostiene durante algunos periodos de tiempo.

De hecho, en años recientes, la desigualdad ha vuelto a aumentar en los países desarrollados.

# Perspectiva Predominante Actual

La desigualdad no es necesariamente buena para el crecimiento económico y se ha generado evidencia relativamente robusta que favorece la conclusión opuesta.

Para **Branko Milanovic** del **Banco Mundial**, debemos pensar sobre la desigualdad como el colesterol:

**Desigualdad “buena”:** necesaria para crear los incentivos para que la gente estudie, trabaje y tome riesgos.

**Desigualdad “mala”:** después de cierto nivel (difícil de definir empíricamente) ayuda a preservar el status-quo, limita el cambio político, el acceso a la educación y la movilidad social.

# Efecto de la Desigualdad “Mala”

Desigualdad “mala”: importante en etapas más avanzadas del desarrollo.

.**Capital físico** relativamente **abundante**.

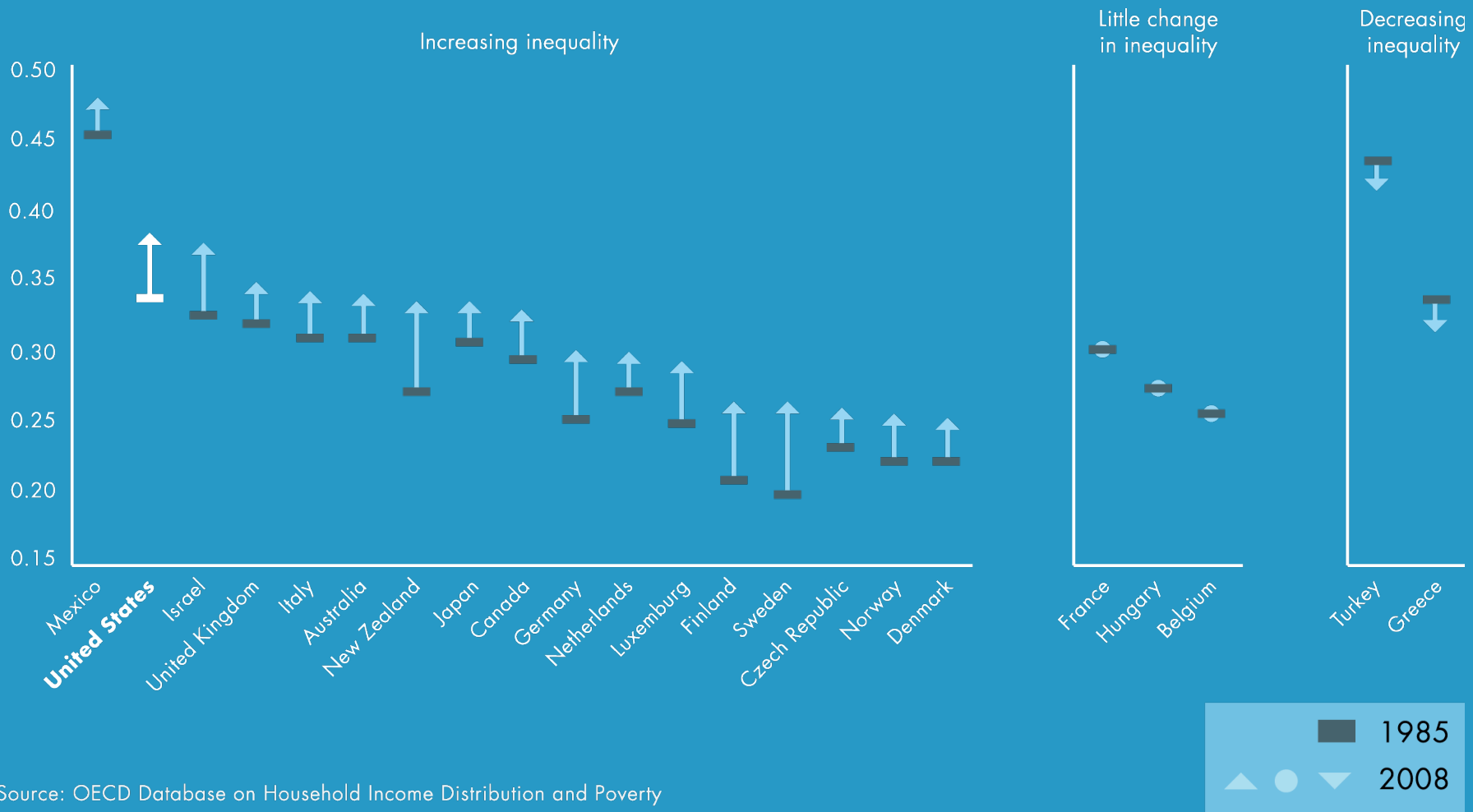
.**Aumenta** demanda por **capital humano** (“capital-skill complementarity”).

.**Inversión sub-óptima** en educación.

.**Afecta adversamente** la acumulación de **capital humano**, ingreso agregado y crecimiento económico.

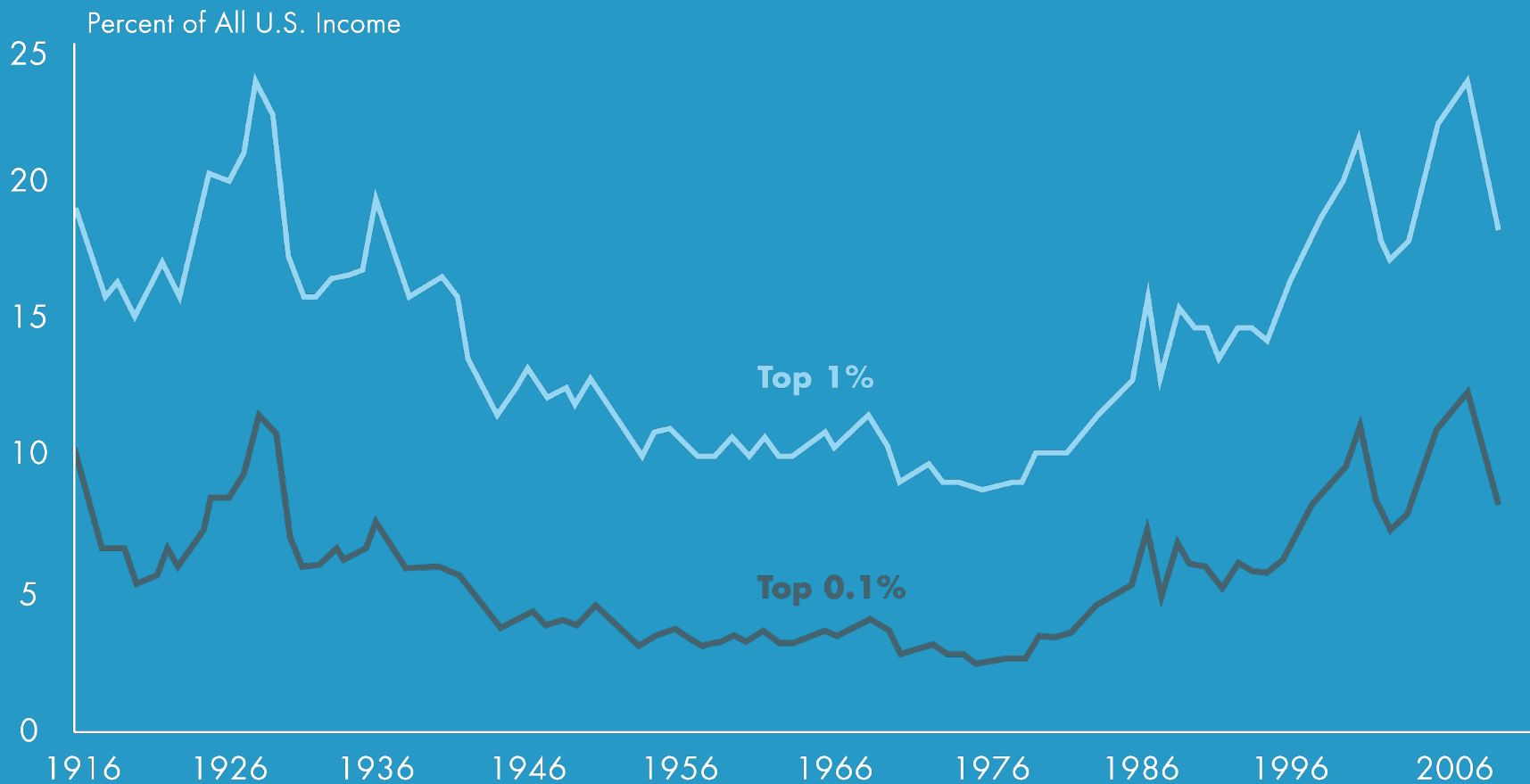
.**Transmisión inter-generacional**: afecta el crecimiento económico a largo plazo.

# Tendencias Recientes — OECD



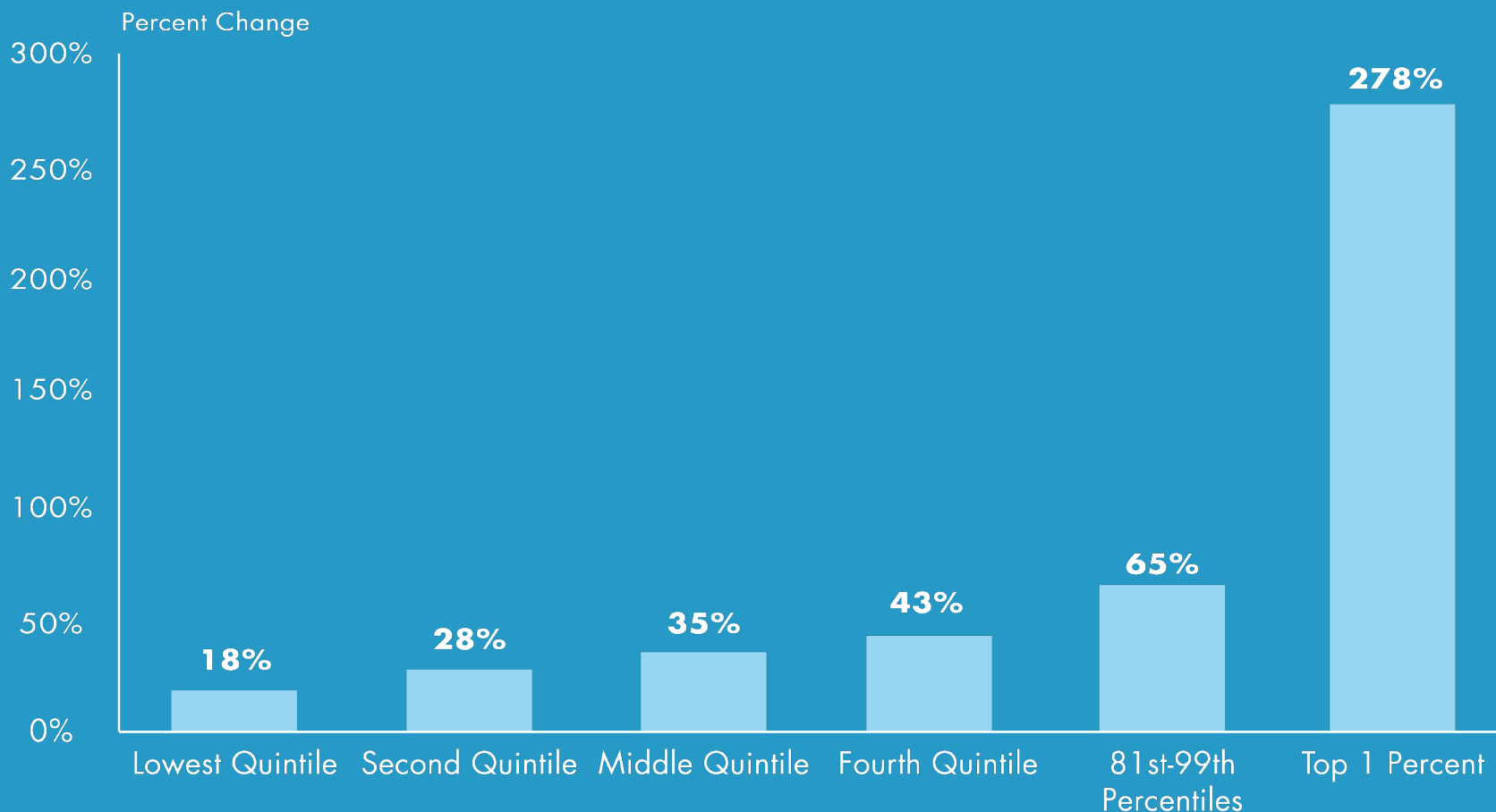
Source: OECD Database on Household Income Distribution and Poverty

# Tendencias Recientes — Estados Unidos



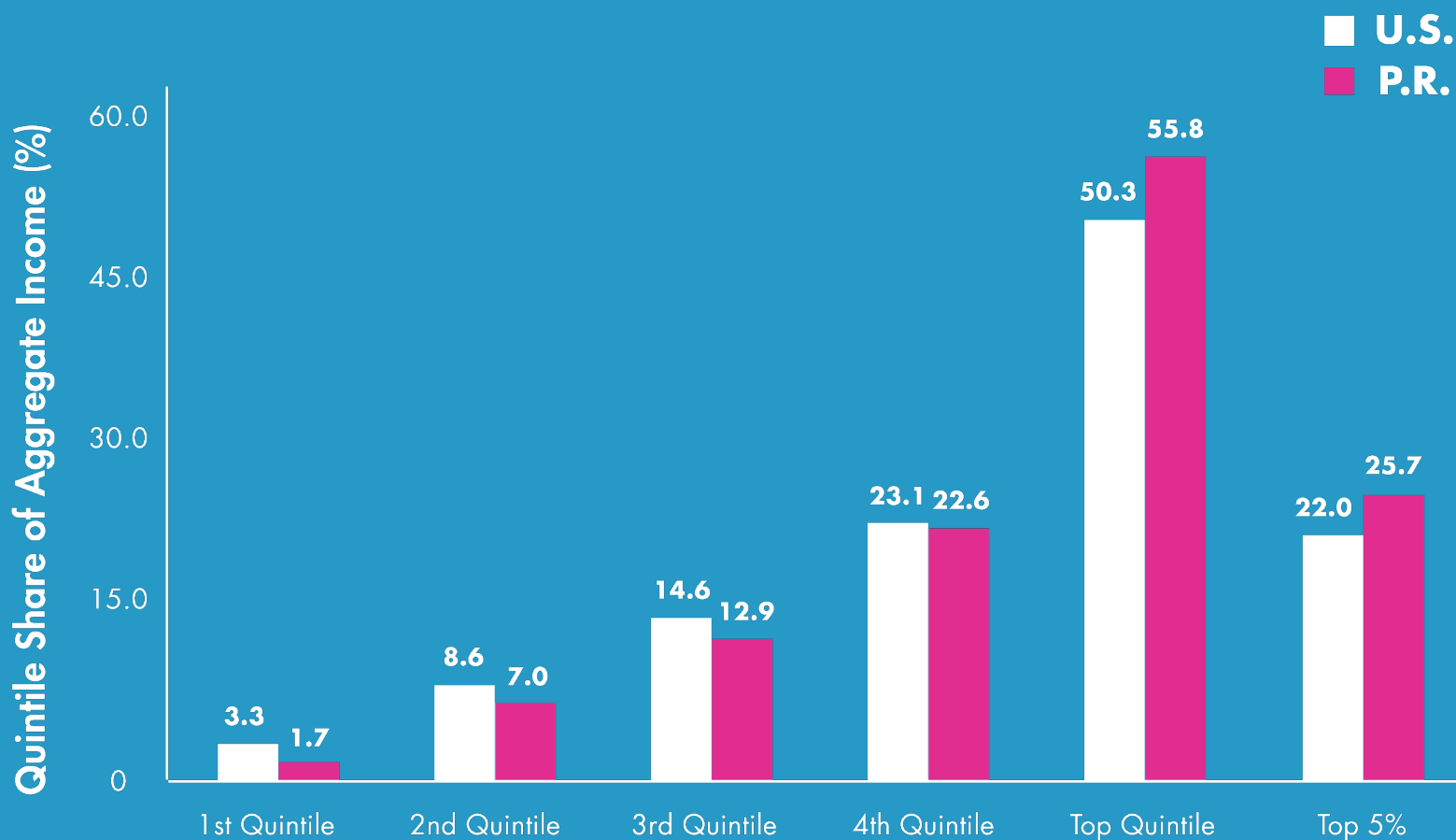
Source: 2010 update to Piketty and Saez (2006)

# Crecimiento del Ingreso Real Después de Impuestos — EE.UU.



Source: Congressional Budget Office

# Distribución de Ingreso PR & EE.UU.



Source: 2010 ACS y PRCS U.S. Census

# Tabla Comparativa de Ingreso Promedio Puerto Rico & EE.UU.

	UNITED STATES		PUERTO RICO	
	Estimate	Margin of Error	Estimate	Margin of Error
<b>Quintile Means:</b>				
Lowest Quintile	11,307	+/- 32	2,452	+/- 125
Second Quintile	29,508	+/- 47	10,285	+/- 206
Third Quintile	49,956	+/- 67	18,995	+/- 285
Fourth Quintile	78,783	+/- 101	33,234	+/- 456
Highest Quintile	171,741	+/- 446	81,859	+/- 2,133
Top 5 Percent	299,770	+/- 1,463	150,751	+/- 7,180

En Estados Unidos, el ingreso promedio de los hogares en el quintil más alto es 15 veces mayor el ingreso promedio de los hogares en el quintil más bajo.

**En Puerto Rico es 33 veces mayor.**

# Nivel de Dispersión PR y Estados más Pobres de EE. UU.

	Arkansas	Louisiana	Mississippi	Tennessee	West Virginia	Puerto Rico
	Estimate	Estimate	Estimate	Estimate	Estimate	Estimate
Quintile Means:						
Lowest Quintile	9,419	9,341	8,249	9,469	9,180	2,452
Second Quintile	23,314	24,304	21,213	24,750	22,291	10,285
Third Quintile	38,464	42,909	37,042	41,679	38,276	18,995
Fourth Quintile	61,178	69,637	60,140	65,502	60,668	33,234
Highest Quintile	129,534	149,390	126,309	142,774	122,456	81,859
Top 5 Percent	217,751	256,044	213,380	250,526	201,618	150,751

El nivel de dispersión en los estados más pobres es mucho más bajo que en Puerto Rico:

14 a 1

16 a 1

15 a 1

15 a 1

13 a 1

**33 a 1**

# Desigualdad & Crecimiento Económico



## Educación

En los países con altos niveles de desigualdad, las personas con bajos ingresos, **no tienen la oportunidad de desarrollar sus talentos a plenitud**, ni el acceso a las redes sociales que los ayuden a navegar el mercado laboral. Esto **reduce la inversión en capital humano, por ende, el crecimiento económico.**

# Desigualdad & Crecimiento Económico



## Demanda Agregada

En las sociedades orientadas al consumo, **un nivel alto de desigualdad reduce el poder adquisitivo de la clase media, disminuyendo así la demanda agregada.**

# Desigualdad & Crecimiento Económico



## Endeudamiento

Para mantener su nivel de consumo, **la clase media recurre al endeudamiento excesivo, reduciendo el capital disponible para el ahorro y la inversión.**

# Desigualdad & Crecimiento Económico

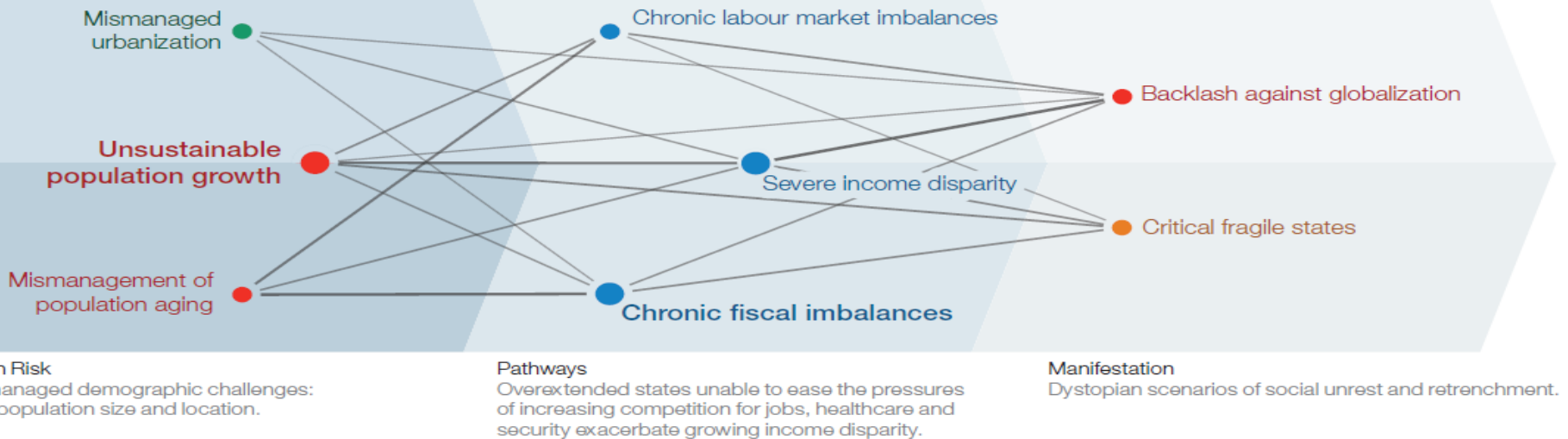
## Especulación

Cuando la desigualdad llega a niveles relativamente altos, **las personas con ingresos altos dedican una porción mayor de su ingreso a la especulación.**

# Desigualdad & Crecimiento Económico

## Inestabilidad

Países con **altos niveles de desigualdad por lo general sufren mayor inestabilidad política**, lo que reduce los incentivos o aumenta los costos para invertir.



Source: World Economic Forum

# Duración de los Periodos de Crecimiento



Un estudio reciente por dos economistas del Fondo Monetario Internacional (FMI) demostró que:

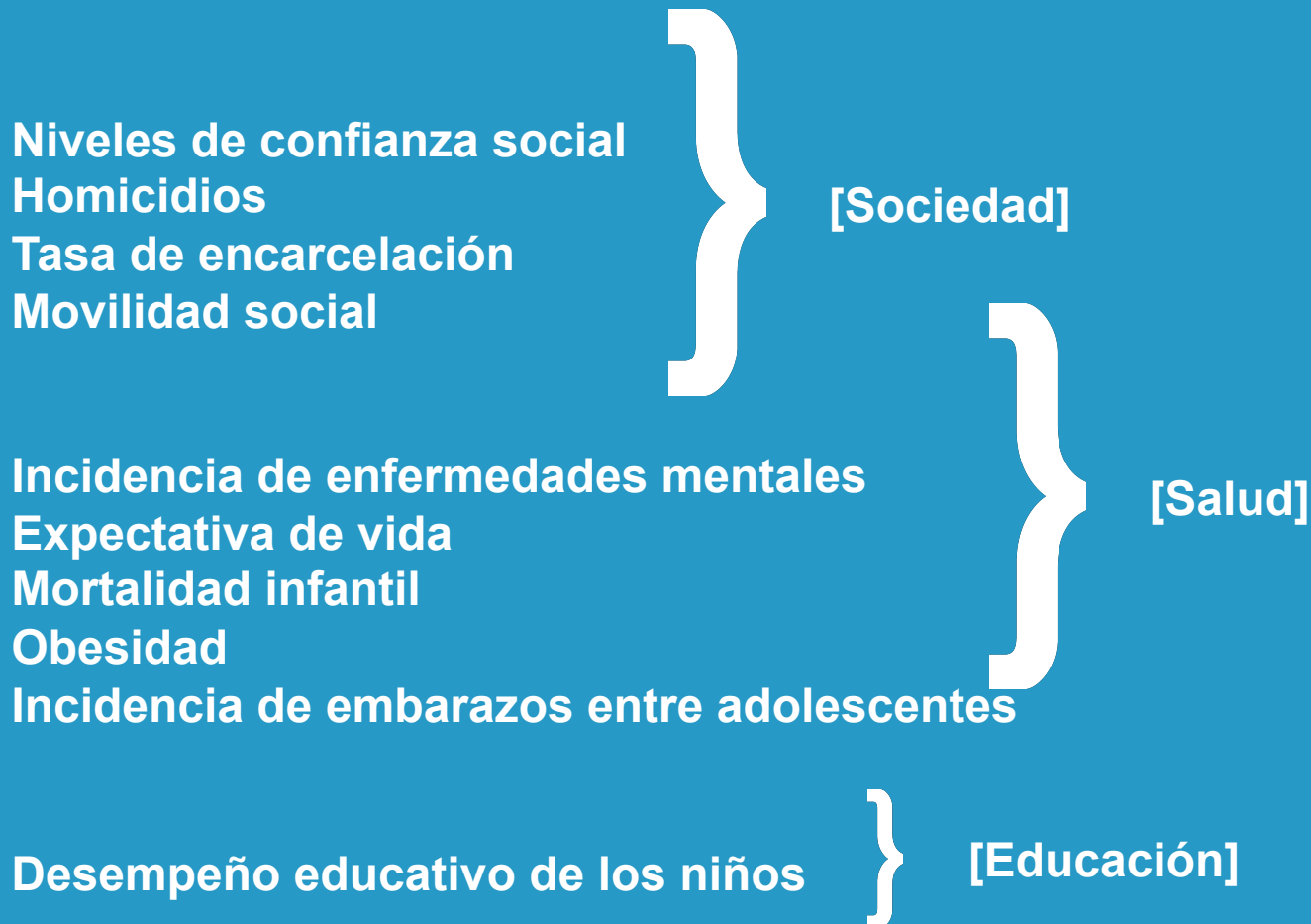
los periodos de **crecimiento prolongado** (“**longer growth spells**”) están asociados con más igualdad en la distribución de ingresos.

en términos generales, una **reducción de 10% en el índice Gini, aumenta la duración de los periodos de crecimiento en un 50%.**

si la desigualdad entre **América Latina y Asia se redujera por la mitad, la duración de los periodos de crecimiento en América Latina se duplicaría.**

# Desigualdad & Crecimiento Económico

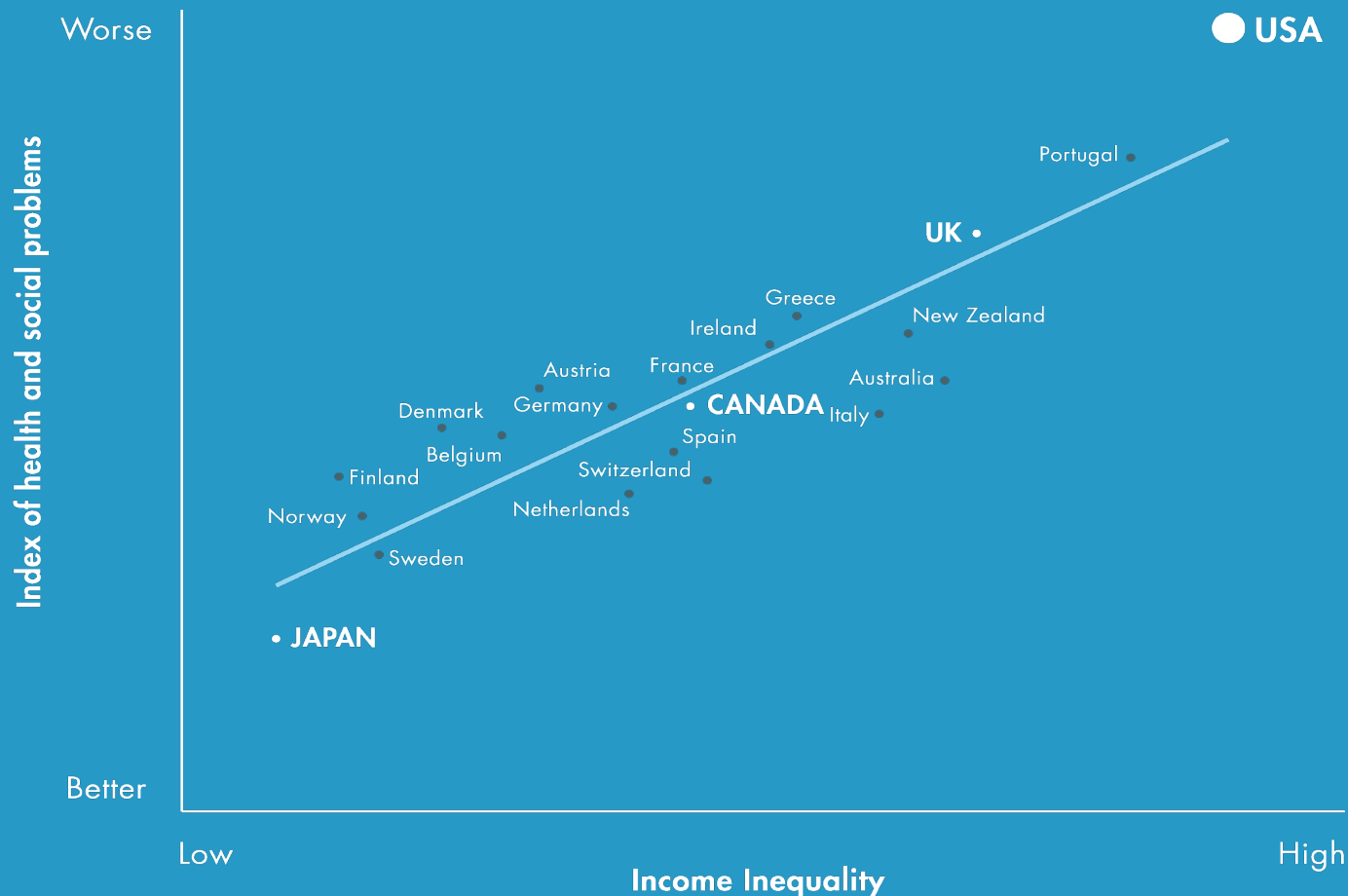
La desigualdad afecta indirectamente el crecimiento económico a través del impacto negativo sobre otras variables importantes:



# Los Problemas Sociales y la Salud son Peores en los Países con Mayor Desigualdad

Index of:

- Life expectancy
- Math & Literacy
- Infant mortality
- Homicides
- Imprisonment
- Teenage births
- Trust
- Obesity
- Mental illness – incl. drug & alcohol addiction
- Social mobility



Source: Wilkinson & Pickett, The Spirit Level (2009)

# Más Niños son Desertores Escolares en los Estados de EEUU donde hay Mayor Desigualdad



Source: Wilkinson & Pickett, The Spirit Level (2009)

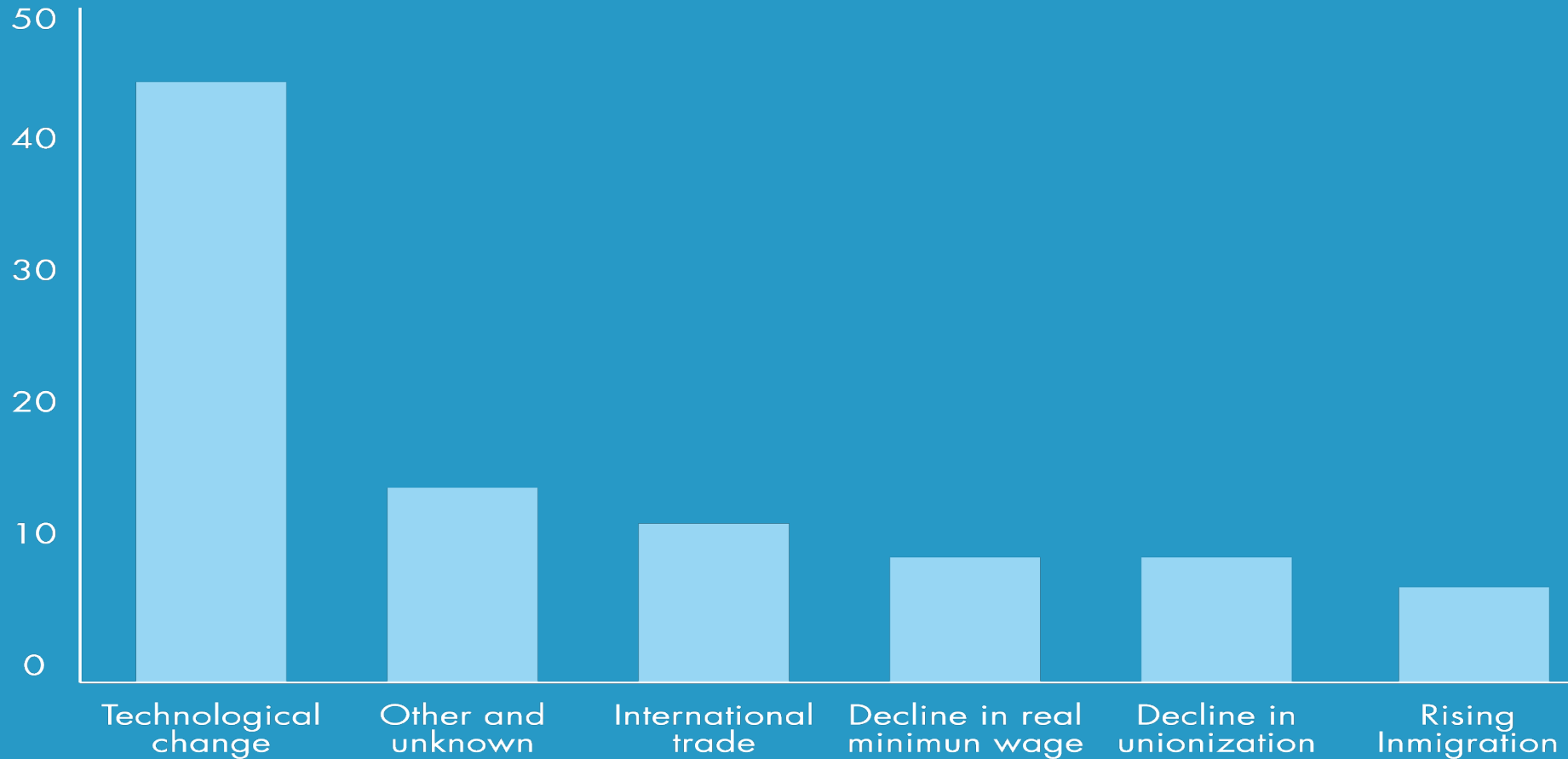
# Las Tasas de Homicidio son Más Altas en Países Ricos con Mayor Desigualdad



Source: Wilkinson & Pickett, The Spirit Level (2009)

# Algunas Causas de la Desigualdad

Average percent distribution



Source: Economic Report of the President, 1997. Presentation by Alan Krueger 1/12/12

# Posibles Intervenciones de Política Pública



**Tres dimensiones** en la cuales el gobierno puede actuar para reducir la desigualdad:

- Recursos Internos (talentos, destrezas)
- Recursos Externos (ingreso, riqueza)
- Estructuras Sociales (cultura, leyes, religión)

**Cuatro estrategias:**

- “Personal enhancement” (educación, servicios de salud)
- “Cash compensation” (subsidios, transferencias)
- “Targeted resource enhancement” (baby bonds, eitic, PAN y Trabajo)
- “Status enhancement” (constitución, leyes, reglamentos)

Jonathan Wolff y Avner De-Shalit, *Disadvantage*, (Oxford 2007)

# Posibles Intervenciones de Política Pública



## [Salud]

**Mayor inversión en el cuidado prenatal.**

**Modernizar la política pública sobre maternidad, paternidad, cuidado de niños.**

**Ampliar el acceso a los servicios de salud mental.**

**Proveer un subsidio por hijo (“child allowance”) para todas las familias.**

## [Educación]

**Garantizar educación universitaria gratuita (UPR) a todo aquel estudiante que sea parte del 10% más alto de su clase de escuela superior.**

**Ofrecer mejores programas de educación vocacional.**

**Aumentar inversión en programas pre-escolares.**

# Posibles Intervenciones de Política Pública

[Trabajo y Mercado Laboral]



**Mejorar programas de re-entrenamiento para desempleados.**

**Ajustar el salario mínimo según la inflación.**

**Aumentar la protección de los derechos de propiedad de los trabajadores.**

**Diseñar un sistema contributivo que estimule el trabajo, el ahorro y la inversión.**

**Aumentar el crédito por ingreso devengado.**

# Conclusión



La desigualdad en Puerto Rico ha alcanzado niveles que afectan adversamente el crecimiento económico y ponen en peligro la estabilidad social.

Estamos sembrando las semillas de un **futuro inseguro**, **oscuro** y esencialmente **distópico**, caracterizado por:

- **Un prolongado estancamiento económico,**
- **Un profundo deterioro moral, y**
- **Una severa descomposición social**